

## Vilanova de Bellpuig

Població (any 2007): 1.119  
Superfície: 14 km<sup>2</sup>  
Densitat de població: 80 hab./km<sup>2</sup>

**Comarca: Pla d'Urgell**

**Població per grups d'edat**

(percentatge)

		Edat			Total
		De 0 a 14 anys	De 15 a 64 anys	De 65 anys i més	
Vilanova de Bellpuig	2007	9,4	62,5	28,2	1.119
Pla d'Urgell	2007	14,5	66,8	18,7	34.976
Catalunya	2007	14,5	69,1	16,4	7.210.508

Fonts: Institut d'Estadística de Catalunya.  
Anys disponibles: 2007

**Moviment natural de la població**

		Naixements, defuncions i matrimonis		
		Naixements	Defuncions	Matrimonis de diferent sexe
Vilanova de Bellpuig	2006	5	14	3
	2005	7	21	3
Pla d'Urgell	2006	409	333	150
	2005	367	333	146
Catalunya	2006	82.077	57.257	29.732
	2005	79.547	61.129	30.864

Fonts: Institut d'Estadística de Catalunya.  
Anys disponibles: del 1975 al 2006

**Població per relació amb l'activitat**

		Activa			Inactiva	Comptada a part	Població de 16 anys i més
		ocupada	desocupada	total			
Vilanova de Bellpuig	2001	452	18	470	514	0	984
	1996	406	14	420	612	4	1.036
Pla d'Urgell	2001	12.886	640	13.526	11.770	0	25.296
	1996	10.690	1.067	11.757	12.773	120	24.650
Catalunya	2001	2.815.126	318.935	3.134.061	2.236.888	0	5.370.949
	1996	2.204.652	527.020	2.731.672	2.359.715	24.492	5.115.879

Fonts: Institut d'Estadística de Catalunya.Cens de Població 2001.Estadística de Població 1996  
Anys disponibles: 1996, 2001

**Creixement de la població**

		Taxes per mil habitants				
		naixements	defuncions	creixement natural	saldo migratori	creixement total
Vilanova de Bellpuig	2001	5	16,3	-11,4	-3,7	-15
Pla d'Urgell	2001	8,9	10,9	-1,9	5,7	3,8
Catalunya	2001	9,6	8,9	0,7	6,7	7,4

Fonts: Institut d'Estadística de Catalunya.

Anys disponibles: 1986-1991, 1991-1996, 1996-2001

Nota: La taxa es refereix a la mitjana anual del període quinquennal considerat.

**Lloc de naixement**

		Catalunya	Mateixa comarca	Altra comarca	Resta Estat	Estranger	Total
Vilanova de Bellpuig	2001	1.046	853	193	33	11	1.090
	1996	1.133	949	184	38	13	1.184
Pla d'Urgell	2001	25.144	15.953	9.191	3.217	1.362	29.723
	1996	25.402	16.569	8.833	3.305	409	29.116
Catalunya	2001	4.305.884	3.078.188	1.227.696	1.648.650	388.576	6.343.110
	1996	4.165.361	3.063.962	1.101.399	1.752.873	171.806	6.090.040

Fonts: Institut d'Estadística de Catalunya. Estadística de població 1996.

Institut d'Estadística de Catalunya. Cens de població 2001.

Anys disponibles: 1981, 1986, 1991, 1996, 2001

**Nivell d'instrucció**

(percentatge)

		Sense titulació	Primer grau	Segon grau	Ensenyament universitari	Total
Vilanova de Bellpuig	2001	9,6	26,3	53,6	10,4	1.029
	1996	5,9	70,4	16,8	6,9	1.109
Pla d'Urgell	2001	8,4	36,8	45,8	9,1	26.946
	1996	11,8	63,4	17,8	7,0	26.558
Catalunya	2001	13,7	26,2	47,2	12,8	5.724.420
	1996	17,7	51,6	20,7	10,0	5.539.012

Fonts: Institut d'Estadística de Catalunya. Cens de Població 2001. Estadística de Població 1996

Anys disponibles: 1996, 2001

**Coneixement del català**

(percentatge)

		L'entén	El sap parlar	El sap llegir	El sap escriure	No l'entén	Població de 2 anys i més
Vilanova de Bellpuig	2001	99,7	94,3	93,1	70,2	0,3	1.085
	1996	99,6	96,5	93,2	68,3	0,4	1.169
Pla d'Urgell	2001	97,5	88,4	85,7	62,4	2,5	29.020
	1996	99,0	91,5	86,8	50,4	1,0	28.629
Catalunya	2001	94,5	74,5	74,3	49,8	5,5	6.176.751
	1996	95,0	75,3	72,4	45,8	5,0	5.984.334

Fonts: Institut d'Estadística de Catalunya. Cens de població 2001.  
Institut d'Estadística de Catalunya. Estadística de població 1996.  
Anys disponibles: 1981, 1986, 1991, 1996, 2001.

**Llars per nombre de persones**

(percentatge)

		Nombre de persones (dimensió de la llar)									Total llars
		1	2	3	4	5	6	7	8	9 i més	
Vilanova de Bellpuig	2001	18,8	29,1	18,5	19,3	8,5	4,8	0,8	0,3	0,0	378
	1996	16,8	24,5	21,4	20,4	8,5	6,5	1,8	0,0	0,0	387
Pla d'Urgell	2001	18,4	26,3	21,3	20,7	8,2	3,5	0,9	0,3	0,3	10.134
	1996	15,7	25,9	21,0	21,1	9,7	4,5	1,3	0,5	0,3	9.512
Catalunya	2001	20,9	28,0	22,4	20,0	6,0	1,8	0,5	0,2	0,2	2.315.856
	1996	17,3	26,6	22,5	22,1	8,1	2,3	0,7	0,2	0,1	2.097.955

Fonts: Institut d'Estadística de Catalunya. Estadística de població 1996.  
Institut d'Estadística de Catalunya. Cens de població 1991.  
Anys disponibles: 1991, 1996, 2001

**Llars per tipus**

(percentatge)

		Sense nucli		Amb nucli				Total
		1 persona	2 o més	parella sense fills	parella amb fills	pare o mare amb fills	dos nuclis o més	
Vilanova de Bellpuig	2001	18,8	5,0	25,9	37,0	6,1	7,1	378
	1996	16,8	1,8	23,5	45,2	5,2	7,5	387
Pla d'Urgell	2001	18,4	3,8	22,9	42,4	7,9	4,6	10.134
	1996	15,7	1,9	21,9	47,3	7,7	5,5	9.512
Catalunya	2001	20,9	4,0	22,4	41,0	9,5	2,2	2.315.856
	1996	17,3	2,6	21,1	47,1	9,4	2,4	2.097.955

Fonts: Institut d'Estadística de Catalunya. Cens de Població 2001. Estadística de Població 1996  
Anys disponibles: 1996, 2001

**Habitatges per tipus**

		Habitatges familiars					Total	Establiments col·lectius
		principals		no principals				
		Convencionals	Allotjaments	Secundaris	Vacants	Altres		
Vilanova de Bellpuig	2001	378	0	14	97	0	489	0
Pla d'Urgell	2001	10.130	4	655	1.888	62	12.739	10
Catalunya	2001	2.315.774	82	514.943	452.921	30.435	3.314.155	1.781

Fonts: Institut d'Estadística de Catalunya.  
Anys disponibles: 1981, 1991, 2001

**Habitatges per règim de tinença**

(percentatge)

		De propietat						Total
		per compra pagada	per compra amb pagaments pendents	per herència o donació	De lloguer	Cedida gratis o a baix preu	Altra forma	
Vilanova de Bellpuig	2001	29,1	5,6	53,2	3,4	4,5	4,2	378
Pla d'Urgell	2001	41,2	19,9	25,5	5,9	2,9	4,7	10.130
Catalunya	2001	45,9	27,6	5,5	16,6	1,6	2,7	2.315.774

Fonts: Institut d'Estadística de Catalunya.  
Anys disponibles: 1991, 2001

**Habitatges principals per superfície útil**

(percentatge)

		Fins a 59 m <sup>2</sup>	De 60 a 89 m <sup>2</sup>	De 90 a 119 m <sup>2</sup>	De 120 i més m <sup>2</sup>	Total
Vilanova de Bellpuig	2001	5,0	22,0	42,3	30,7	378
	1991	2,9	29,2	44,6	23,3	377
Pla d'Urgell	2001	2,7	20,7	47,7	28,9	10.130
	1991	3,1	26,4	44,8	25,7	8.842
Catalunya	2001	11,1	45,3	29,3	14,3	2.315.774
	1991	13,9	48,1	25,8	12,2	1.931.172

Fonts: Institut d'Estadística de Catalunya. Cens de Població 2001 i 1991  
Anys disponibles: 1991, 2001

**Edificis per nombre de plantes**

(percentatge)

		1 planta	2 plantes	3 plantes	4 plantes	5 plantes	6 plantes	7 plantes	8 i més plantes	Total
Vilanova de Bellpuig	2001	64,4	34,5	0,9	0,2	0,0	0,0	0,0	0,0	444
Pla d'Urgell	2001	63,1	29,0	5,0	1,4	0,9	0,2	0,2	0,1	8.934
Catalunya	2001	35,8	37,8	12,8	4,3	3,7	2,4	1,3	1,9	1.063.896

Fonts: Institut d'Estadística de Catalunya.  
Anys disponibles: 1990, 2001

**Eleccions al Parlament de Catalunya. Vots a partits**

(percentatge)

		CiU	PSC	PP	IC	ERC	C's	Altres candidatures	Total
Vilanova de Bellpuig	2006	47,6	13,1	5,1	6,6	27,1	0,0	0,5	664
	2003	49,8	11,4	5,4	4,9	28,2	0,0	0,3	755
Pla d'Urgell	2006	44,4	19,6	7,0	5,5	21,8	0,5	1,1	15.761
	2003	46,6	19,7	7,0	3,6	22,4	0,0	0,7	17.632
Catalunya	2006	32,2	27,4	10,9	9,8	14,3	3,1	2,4	2.885.893
	2003	31,2	31,5	12,0	7,4	16,6	0,0	1,3	3.261.741

Fonts: Institut d'Estadística de Catalunya.  
Anys disponibles: 1980, 1984, 1988, 1992, 1995, 1999, 2003, 2006.

**Eleccions al Congrés dels Diputats. Vots a partits**

(percentatge)

		PSC	CiU	PP	IC	ERC	Altres candidatures	Total
Vilanova de Bellpuig	2004	21,4	34,6	8,4	2,7	32,7	0,1	785
	2000	15,9	49,6	14,8	1,6	16,9	1,1	703
Pla d'Urgell	2004	26,6	33,2	11,8	2,3	25,5	0,5	19.497
	2000	25,9	45,0	18,6	1,1	7,9	1,6	16.637
Catalunya	2004	39,9	20,9	15,7	5,9	16,1	1,5	3.957.672
	2000	34,6	29,2	23,1	3,6	5,7	3,7	3.304.030

Fonts: Institut d'Estadística de Catalunya.  
Anys disponibles: 1977, 1979, 1982, 1986, 1989, 1993, 1996, 2000, 2004

**Eleccions municipals. Vots a partits**

(percentatge)

		PSC	CiU	PP	IC	ERC	Altres candidatures	Total
Vilanova de Bellpuig	2007	0,0	60,6	0,0	0,0	39,4	0,0	682
	2003	0,0	56,4	4,8	0,0	38,8	0,0	766
Pla d'Urgell	2007	22,5	44,4	2,6	1,4	24,7	4,4	18.521
	2003	25,7	50,3	3,1	0,0	17,9	3,0	18.692
Catalunya	2007	33,4	25,9	10,2	9,3	12,1	9,1	2.758.513
	2003	34,8	24,6	11,3	10,6	13,0	5,7	3.166.914

Fonts: Institut d'Estadística de Catalunya.

Anys disponibles: 1979, 1983, 1987, 1991, 1995, 1999, 2003, 2007

**Població ocupada per sectors**

(percentatge)

		Ocupats				Total
		agricultura	indústria	construcció	serveis	
Vilanova de Bellpuig	2001	26,5	19,5	10,8	43,1	452
	1996	33,0	19,7	6,2	41,1	406
Pla d'Urgell	2001	16,1	25,8	12,5	45,6	12.886
	1996	21,6	31,0	8,7	38,7	10.690
Catalunya	2001	2,5	25,2	10,4	62,0	2.815.126
	1996	3,2	32,1	7,0	57,7	2.204.652

Fonts: Institut d'Estadística de Catalunya. Estadística de població 1996.

Institut d'Estadística de Catalunya. Cens de població 1991.

Anys disponibles: 1991, 1996, 2001.

**Localització de l'ocupació**

		Treballen en el municipi/comarca			Treballen fora del mun./com.
		residents	no residents	total	
Vilanova de Bellpuig	2001	218	42	260	234
	1996	249	39	288	157
Pla d'Urgell	2001	7.026	4.411	11.437	5.860
	1996	6.559	3.659	10.218	4.131
Catalunya	2001	1.529.739	1.085.752	2.615.491	1.285.387
	1996	1.269.608	923.557	2.193.165	935.044

Fonts: Institut d'Estadística de Catalunya. Cens de Població 2001. Estadística de Població 1996

Anys disponibles: 1996, 2001

**Atur registrat per sexe**

(percentatge)

		Sexe		Total
		Homes	Dones	
Vilanova de Bellpuig	2007	42,9	57,1	14
	2006	35,7	64,3	14
Pla d'Urgell	2007	43,8	56,2	705
	2006	42,8	57,2	725
Catalunya	2007	40,9	59,1	254.720
	2006	42,1	57,9	270.573

 Fonts: Generalitat de Catalunya. Departament de Treball, Indústria, Comerç i Turisme.  
Anys disponibles: del 1983 al 2007

**Valor afegit brut per sectors. Percentatge**

		Agricultura	Indústria	Construcció	Serveis	Total
Vilanova de Bellpuig	1996	-	-	-	-	-
	1991	-	-	-	-	-
Pla d'Urgell	1996	21,9	30,3	9,1	38,7	100
	1991	18,8	38,7	8,5	33,9	100
Catalunya	1996	2	31	6,8	60,2	100
	1991	2,2	34,1	8,3	55,5	100

 Fonts: Institut d'Estadística de Catalunya.  
Anys disponibles: 1991, 1996.

**Renda familiar disponible bruta per recursos. Percentatge**

		Remuneració d'assalariats	Excedent brut d'explotació	Prestacions socials	Total
Vilanova de Bellpuig	2002	-	-	-	-
	2001	-	-	-	-
Pla d'Urgell	2002	50	35,4	14,6	100
	2001	49,5	36	14,5	100
Catalunya	2002	60	24,7	15,3	100
	2001	61,5	23,6	14,9	100

 Fonts: Institut d'Estadística de Catalunya.  
Anys disponibles: del 1986 al 2002

**Impost de béns immobles urbans**

		Nombre de rebuts	Milers d'euros	
			quota íntegra	deute tributari
Vilanova de Bellpuig	2004	928	83	83
	2003	923	78	78
Pla d'Urgell	2004	22.155	3.915	3.915
	2003	21.795	3.700	3.700
Catalunya	2004	4.734.140	1.324.865	1.296.833
	2003	4.596.807	1.171.723	1.152.438

Fonts: Centre de Gestió Cadastral i Cooperació Tributària.  
Anys disponibles: del 1986 al 2004

**Impost sobre la renda de les persones físiques**

		Estructura dels rendiments declarats (%)				Rendiments mitjans declarats per contribuent (EUROS)	Quota mitjana pagada per contribuent (EUROS)
		del treball	d'empresaris	de professionals	d'altres		
Vilanova de Bellpuig	1998	66,7	24,2	0,9	8,1	10.752	1.268
	1997	58,6	25,7	0,9	14,8	11.431	1.430
Pla d'Urgell	1998	73	19,4	1,7	5,9	11.461	1.466
	1997	69,8	21,1	1,7	7,4	11.238	1.418
Catalunya	1998	83,7	7,1	4	5,2	15.025	2.566
	1997	82,2	7,5	3,9	6,4	14.622	2.452

Fonts: Agència Estatal Tributària.  
Anys disponibles: del 1986 al 1998.

**Impost sobre el patrimoni**

		Principals elements patrimonials declarats (%)		Patrimoni total per declarant (EUROS)
		Actius reals	Actius financers	
Vilanova de Bellpuig	1996	-	-	-
	1995	-	-	-
Pla d'Urgell	1996	40,5	59,5	277.589
	1995	43,1	56,9	262.269
Catalunya	1996	43,1	56,9	314.317
	1995	41,5	58,5	295.986

Fonts: Generalitat de Catalunya. Departament d'Economia i Finances.  
Anys disponibles: del 1991 al 1996.

**Establiments d'empreses i professionals per sectors**

(percentatge)

		Indústria	Construcció	Comerç al detall	Serveis, llevat comerç detall	Professionals i artistes	Total
Vilanova de Bellpuig	2002	16,0	24,0	12,0	40,0	8,0	75
	2001	14,3	20,8	14,3	40,3	10,4	77
Pla d'Urgell	2002	12,6	15,9	19,0	44,9	7,6	2.886
	2001	12,7	15,5	18,9	45,0	7,8	2.759
Catalunya	2002	9,7	13,0	19,1	43,0	15,1	604.817
	2001	9,9	12,6	19,6	42,7	15,1	595.743

Fonts: Institut d'Estadística de Catalunya.  
Anys disponibles: del 1994 al 2002.

**Establiments d'empreses industrials**

(percentatge)

		Energia i aigua	Química i metall	Transform. metalls	Productes alimentaris	Tèxtil i confecció	Edició i mobles	Indústria NCAA	Total
Vilanova de Bellpuig	2002	0,0	0,0	50,0	16,7	16,7	16,7	0,0	12
	2001	0,0	0,0	45,5	18,2	18,2	18,2	0,0	11
Pla d'Urgell	2002	2,8	5,5	32,2	18,7	16,3	22,3	2,2	363
	2001	2,8	5,4	33,3	14,5	17,7	23,9	2,3	351
Catalunya	2002	2,1	6,6	34,8	8,0	18,0	23,6	6,9	58.778
	2001	2,1	6,6	34,5	7,9	18,2	23,7	7,0	59.194

Fonts: Institut d'Estadística de Catalunya.  
Anys disponibles: del 1994 al 2002.

**Establiments d'empreses de comerç al detall**

(percentatge)

		Productes alimentaris	Roba i calçat	Articles per a la llar	Llibres i periòdics	Productes químics	Material transport	Comerç NCAA	Total
Vilanova de Bellpuig	2002	55,6	0,0	0,0	0,0	22,2	0,0	22,2	9
	2001	54,5	0,0	0,0	0,0	18,2	0,0	27,3	11
Pla d'Urgell	2002	32,4	17,5	13,5	2,2	11,3	3,3	19,9	549
	2001	34,7	17,8	12,6	2,5	10,0	2,9	19,5	522
Catalunya	2002	31,2	20,3	13,8	3,6	8,0	3,6	19,5	115.640
	2001	31,6	20,2	13,6	3,7	7,9	3,5	19,5	116.653

Fonts: Institut d'Estadística de Catalunya.  
Anys disponibles: del 1994 al 2002.

**Establiments d'empreses de serveis**

(percentatge)

		Comerç engròs	Hostaleria	Transp. i comunic.	Mediació financera	Serveis empresa	Serveis personals	Immob. i altres	Total
Vilanova de Bellpuig	2002	33,3	6,7	6,7	16,7	0,0	33,3	3,3	30
	2001	32,3	9,7	9,7	16,1	0,0	29,0	3,2	31
Pla d'Urgell	2002	17,7	13,8	17,4	5,4	5,9	31,7	8,0	1.296
	2001	18,0	13,8	17,7	5,6	5,6	31,9	7,5	1.242
Catalunya	2002	13,8	17,3	18,9	4,0	10,7	24,7	10,5	260.138
	2001	14,0	17,7	19,1	4,1	10,5	24,7	9,9	254.655

 Fonts: Institut d'Estadística de Catalunya.  
Anys disponibles: del 1994 al 2002.

**Habitatges construïts**

		iniciats		acabats		
		Qualificacions provisionals protecció oficial promoció priv. D.G.A.H.	Projectes visats col.legis aparelladors	Qualificacions definitives protecció oficial promoció priv. D.G.A.H.	Cèdules habilitat habitatges lliures D.G.A.H.	Certificats finals d'obra col.legis aparelladors
Vilanova de Bellpuig	2006	0	17	0	5	7
	2005	0	6	0	4	4
Pla d'Urgell	2006	14	1.392	24	482	445
	2005	48	787	26	555	606
Catalunya	2006	7.226	127.117	3.402	67.851	77.309
	2005	6.610	110.513	4.692	65.750	78.403

 Fonts: Generalitat de Catalunya. Departament de Política Territorial i Obres Públiques.  
Anys disponibles: del 1981 al 2006

**Parc de vehicles**

(percentatge)

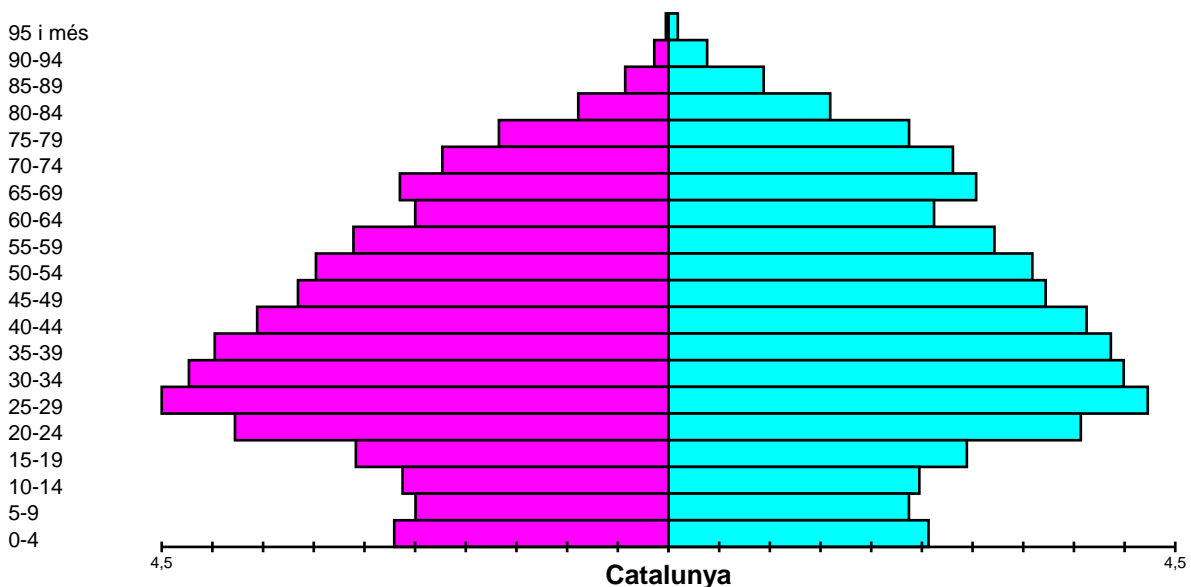
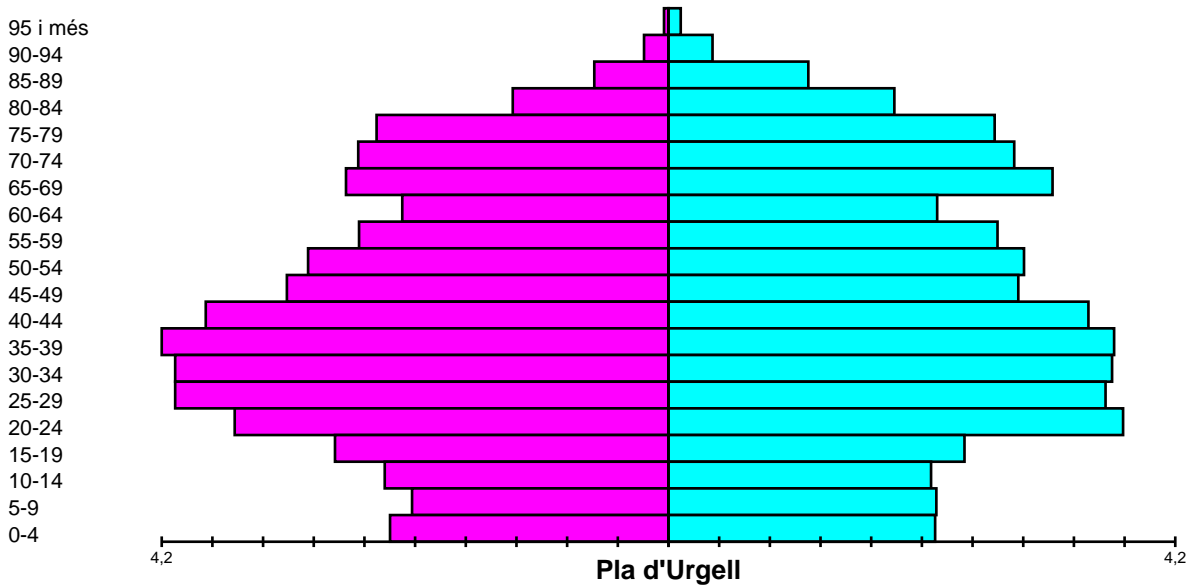
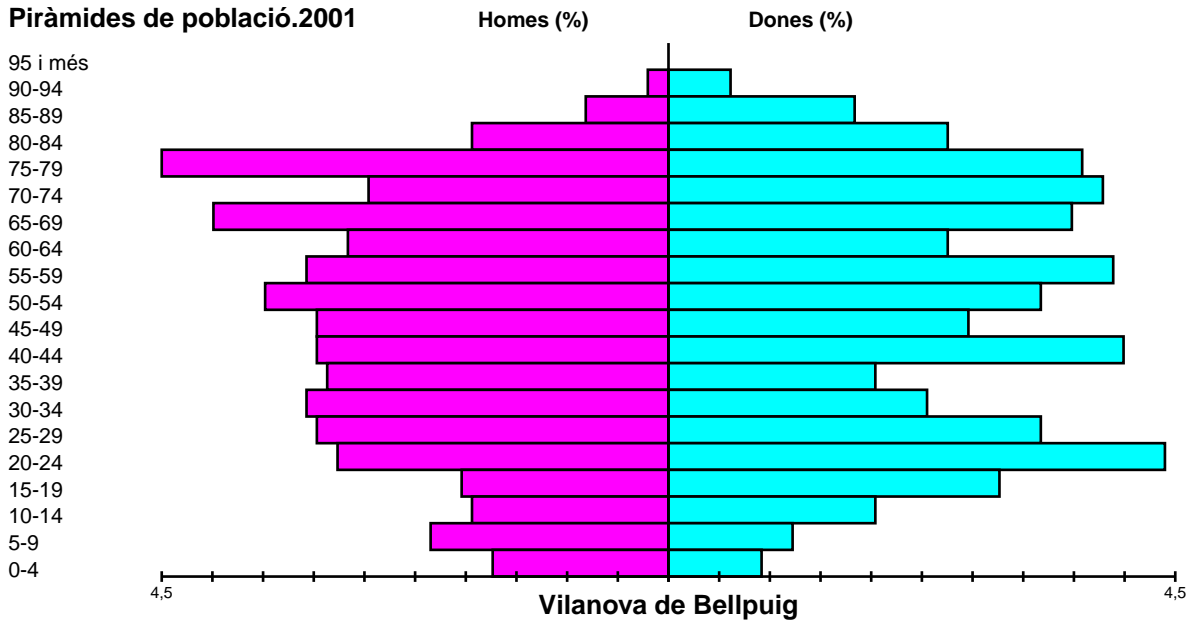
		Turismes	Motocicletes	Camions i furgonetes	Tractors industrials	Autobusos i altres	Total
Vilanova de Bellpuig	2006	70,4	7,0	18,6	1,2	2,8	858
	2005	71,7	7,0	17,8	1,2	2,3	827
Pla d'Urgell	2006	68,8	6,4	18,3	1,7	4,8	25.569
	2005	69,8	5,9	18,4	1,7	4,3	24.634
Catalunya	2006	68,4	11,4	16,6	0,6	3,0	4.665.716
	2005	69,6	10,6	16,4	0,6	2,8	4.572.717

Fonts: Generalitat de Catalunya, Departament de Política Territorial i Obres Públiques.  
Anys disponibles: del 1991 al 2006

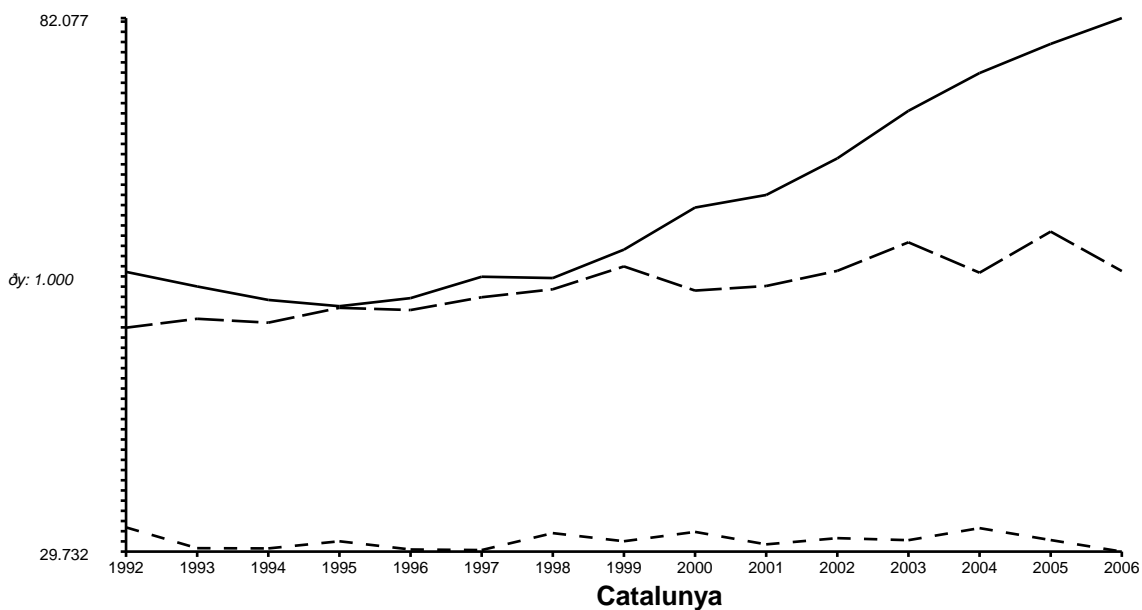
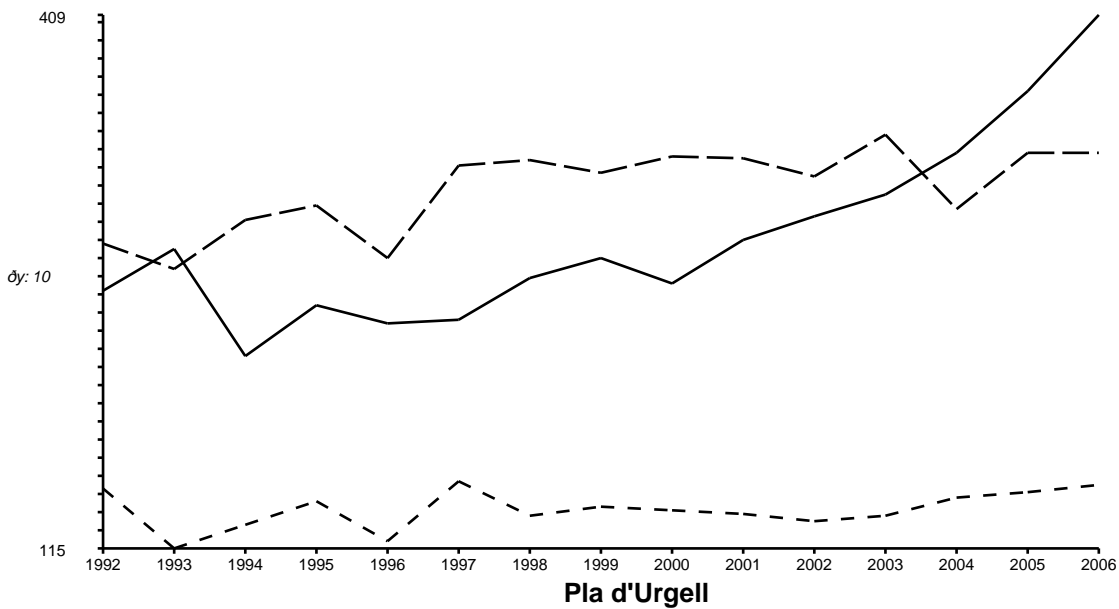
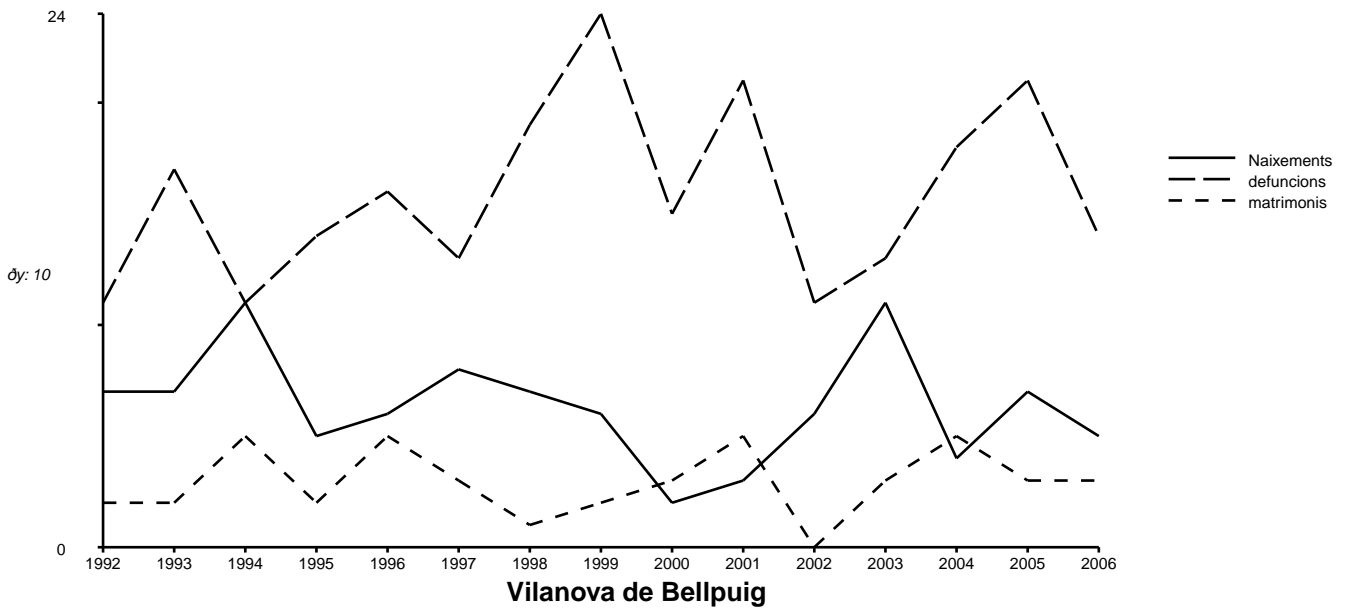
**Superfície agrària**

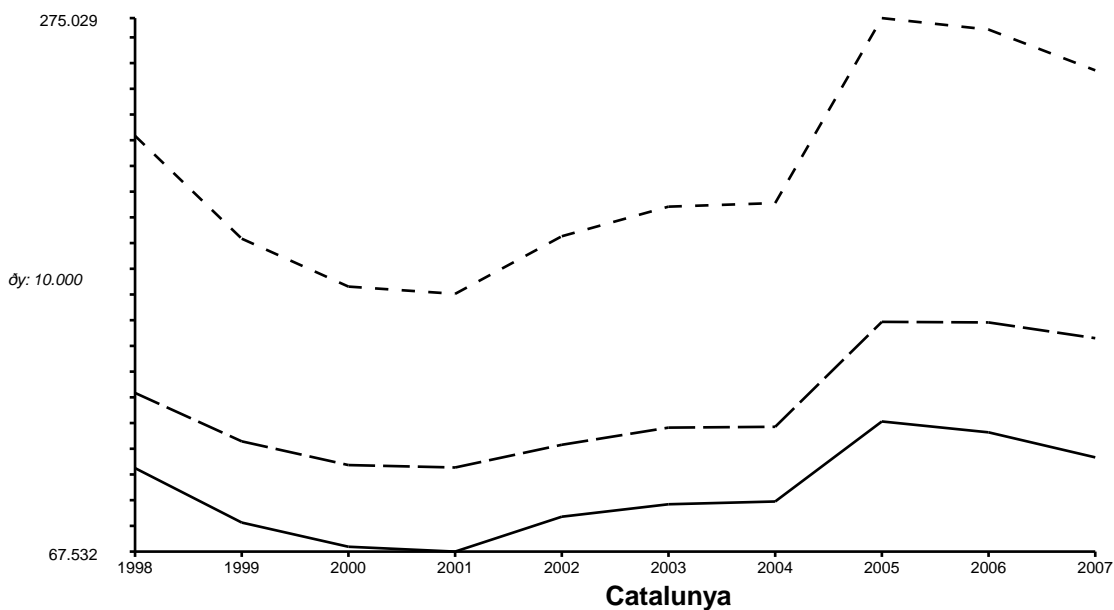
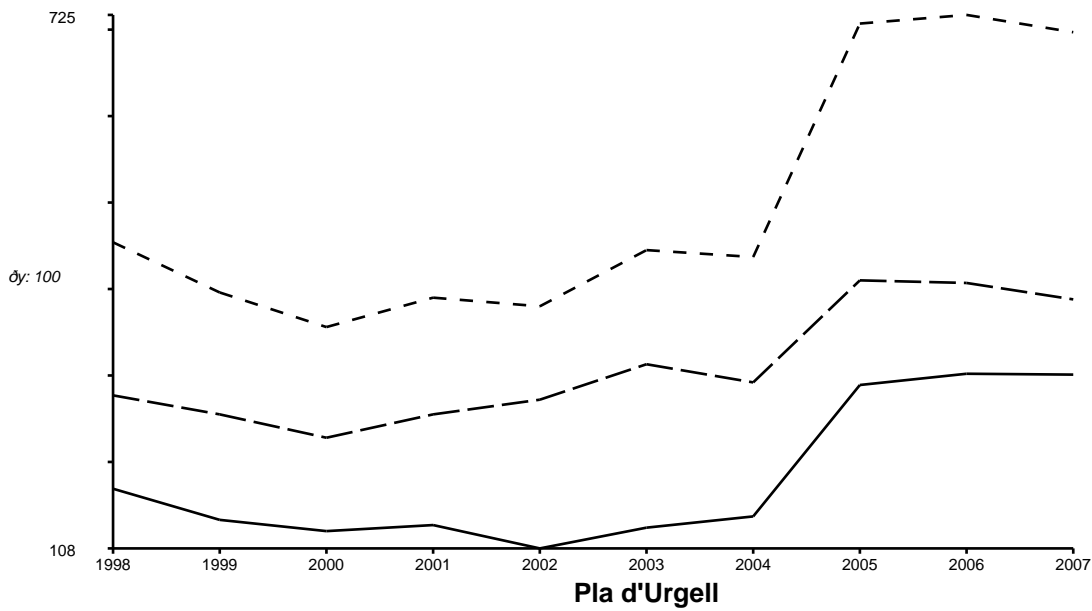
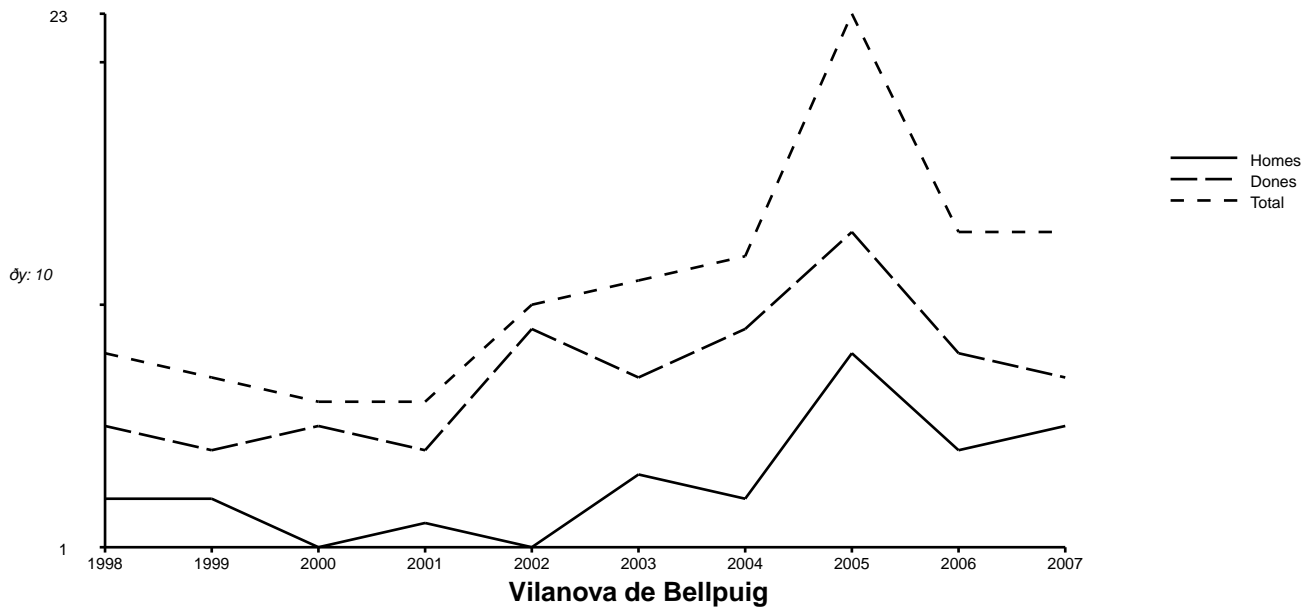
		SAU			Altres
		terres llaurades	pastures permanents	Terreny forestal	
Vilanova de Bellpuig	1999	1.381	0	0	34
	1989	1.338	0	0	9
Pla d'Urgell	1999	28.395	30	21	958
	1989	25.693	40	113	627
Catalunya	1999	817.031	339.797	838.663	308.488
	1989	837.000	269.914	981.364	383.303

Fonts: Institut d'Estadística de Catalunya. Cens agrari 1989, 1999.  
Anys disponibles: 1982, 1989, 1999.

**Piràmides de població.2001**


Naixements, defuncions i matrimonis.1992 - 2006.



**Atur registrat.1998 - 2007.**


© Institut d'Estadística de Catalunya

Es permesa la reproducció de la informació estadística citant la font: "Web de l'Institut d'Estadística de Catalunya".

Informació generada el 12/03/08  
Temps de generació: -1205321032 segons.